

## QUI SOMMES-NOUS ?

Co-fondateurs de la société de conseil et de formation Diagnose-TIC, nous aidons l'entreprise à améliorer les conditions de travail, notamment à travers un diagnostic social. Notre démarche se veut positive, à la recherche des causes de risque, comme des bonnes pratiques et des modes de régulations qui en favorisent la prévention.

### Nos domaines d'intervention :

**conseil** : prévention des risques psychosociaux, accompagnement des transformations de l'entreprise, innovation.

**formation** : Entreprise 2.0, les modèles de coopération dans l'entreprise, RPS.

Nos interventions se nourrissent de notre expérience. Notre **spécificité** repose sur :

- notre expertise en termes de diagnostic social,
- notre solide expérience dans l'entreprise où nous avons été confrontés à des enjeux opérationnels et managériaux concrets. Ce qui nous permet de proposer des actions réalistes de changement,
- notre expertise dans le domaine des TIC et du management de projets.

### Scientifiques de formation,

nous effectuons une veille constante. Sur l'entreprise et ses transformations, et leurs impacts sur les équipes et le travail.

### Nos publications :

- un dossier dans la revue professionnelle Qualitique : « L'entreprise 2.0 et l'impact des TIC sur l'entreprise et ses acteurs »,
- « Reprendre collectivement la main sur l'activité pour plus de sécurité au travail : le cas des éboueurs », un article retenu par le comité scientifique de la revue universitaire Sociologies Pratiques.

Vous pouvez retrouver nos publications sur notre site, et nous suivre sur Twitter @diagnosetic

[WWW.DIAGNOSE-TIC.COM](http://WWW.DIAGNOSE-TIC.COM)

Deux associés, renforcés par une équipe partageant une même vision.

### Greg Lévis - associé

Consultant, sociologue intervenant

\* Diplômé de Sciences Po. Paris, et d'Oxford, ingénieur

\* Parcours : fondateur de start-up, AlloCiné

Auteur d'ouvrages sur le web 2.0

\* Spécialités : risque, Entreprise 2.0, RPS, innovation, complexité...

### Carol Dubois – associée

Consultante, sociologue intervenante

\* Diplômée de Sciences Po. Paris, études doctorales en mathématiques appliquées

\* Parcours : Bull, conseil, Vivendi

\* Spécialités : RPS, régulation sociale, coopération, innovation, impact des TIC...

Entreprise 2.0 acteurs coopération IT  
culture stratégie de mouvement travail  
sociologie du risque régulation sociale  
TIC collaboration réseaux sociaux stress  
organisation nouveaux paradigmes  
valeurs dialogue social sécurité chaos  
groupes sociaux conseil éthique CHSCT  
communautés innovation pronostic  
groupes culturels changer d'angle RSE  
risques psychosociaux normes sociales  
web 2.0 technologies de l'information  
intelligence collective diagnostic social  
métier interactionnisme symbolique DD  
enjeux humains et organisationnels NTIC

**DIAGNOSE-TIC**

*Innovation, risques & enjeux humains*

Notre équipe est constituée de professionnels issus de disciplines complémentaires (sociologues intervenants, coachs, psychologues....) et aux spécialités variées (management, parcours professionnels, RH, GPEC, posture face à la plainte, management de projet, gestion du temps...).

Nous poursuivons des échanges avec la communauté scientifique sur

nos domaines d'intervention, et pouvons, si nécessaire, faire appel à des conseillers scientifiques lors de nos interventions.

Diagnose-TIC est également partenaire du cabinet de conseil en Ressources Humaines **Adelphis**.

Nous intervenons dans les secteurs de l'industrie, la santé, l'assurance, la formation, l'agro-alimentaire, la presse, la banque, le net et les technologies de pointe, l'associatif...

Parmi nos clients

Véolia, EDF, Caisse des dépôts, Sciences Po formation, AlloCiné, Crédit Agricole, France Volontaires

# DIAGNOSTIC ET PREVENTION DES RISQUES PSYCHOSOCIAUX

Comment diagnostiquer et prévenir les risques, notamment les risques psychosociaux ?  
Comment anticiper l'impact des transformations de l'entreprise sur les métiers et les acteurs ?

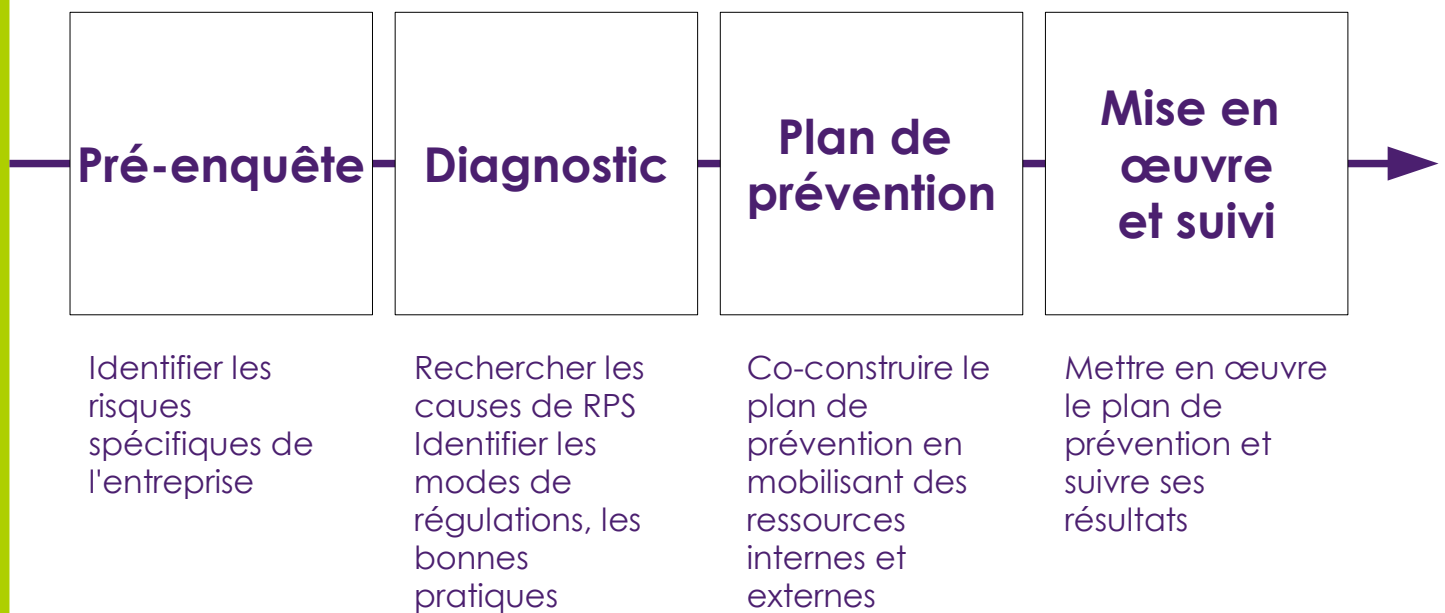
## NOTRE OFFRE D'ACCOMPAGNEMENT

Nous vous accompagnons pour construire, à partir d'un diagnostic, un plan d'actions qui aborde les trois niveaux de prévention.

**Les trois niveaux de prévention :**

- **prévention primaire** : anticiper, identifier et traiter les causes de RPS.
- **prévention secondaire** : accompagner et former les collaborateurs et les managers pour faire face aux difficultés.
- **prévention tertiaire** : accompagner les individus en difficulté. Identifier des relais, notamment vers les professionnels de la santé.

## NOTRE DEMARCHE



### L'ORIGINALITE DE NOTRE APPROCHE

Lors du diagnostic, nous recherchons les causes de RPS mais aussi les bonnes pratiques spécifiques à l'organisation étudiée, les comportements innovants et les modes de régulation vertueux.

Notre démarche suit les recommandations de la DGT et de l'ANACT pour la prévention des RPS et respecte les critères de l'INRS.

## BENEFICES POUR L'ENTREPRISE

- ✓ Prévenir les risques psychosociaux (RPS)
- ✓ A partir d'un diagnostic, concevoir un plan d'actions qui aborde les trois niveaux de prévention
- ✓ Améliorer les conditions de travail et la performance des collaborateurs
- ✓ Répondre aux obligations légales d'évaluation et de prévention des risques