

## QUI SOMMES-NOUS ?

Co-fondateurs de la société de conseil et de formation Diagnose-TIC, nous aidons l'entreprise à améliorer les conditions de travail, notamment à travers un diagnostic social. Notre démarche se veut positive, à la recherche des causes de risque, comme des bonnes pratiques et des modes de régulations qui en favorisent la prévention.

### Nos domaines d'intervention :

**conseil** : prévention des risques psychosociaux, accompagnement des transformations de l'entreprise, innovation.

**formation** : Entreprise 2.0, les modèles de coopération dans l'entreprise, RPS.

Nos interventions se nourrissent de notre expérience. Notre **spécificité** repose sur :

- notre expertise en termes de diagnostic social,
- notre solide expérience dans l'entreprise où nous avons été confrontés à des enjeux opérationnels et managériaux concrets. Ce qui nous permet de proposer des actions réalistes de changement,
- notre expertise dans le domaine des TIC et du management de projets.

### Scientifiques de formation,

nous effectuons une veille constante. Sur l'entreprise et ses transformations, et leurs impacts sur les équipes et le travail.

### Nos publications :

- un dossier dans la revue professionnelle Qualitique : « L'entreprise 2.0 et l'impact des TIC sur l'entreprise et ses acteurs »,
- « Reprendre collectivement la main sur l'activité pour plus de sécurité au travail : le cas des éboueurs », un article retenu par le comité scientifique de la revue universitaire Sociologies Pratiques.

Vous pouvez retrouver nos publications sur notre site, et nous suivre sur Twitter **@diagnosetic**

**WWW.DIAGNOSE-TIC.COM**

**Deux associés, renforcés par une équipe partageant une même vision.**

### Greg Lévis - associé

#### Consultant, sociologue intervenant

\* Diplômé de Sciences Po. Paris, et d'Oxford, ingénieur

\* Parcours : fondateur de start-up, AlloCiné

Auteur d'ouvrages sur le web 2.0

\* Spécialités : risque, Entreprise 2.0, RPS, innovation, complexité...

### Carol Dubois – associée

#### Consultante, sociologue intervenante

\* Diplômée de Sciences Po. Paris, études doctorales en mathématiques appliquées

\* Parcours : Bull, conseil, Vivendi

\* Spécialités : RPS, régulation sociale, coopération, innovation, impact des TIC...



*Innovation, risques & enjeux humains*

Notre équipe est constituée de professionnels issus de disciplines complémentaires (sociologues intervenants, coachs, psychologues....) et aux spécialités variées (management, parcours professionnels, RH, GPEC, posture face à la plainte, management de projet, gestion du temps...).

Nous poursuivons des échanges avec la communauté scientifique sur

nos domaines d'intervention, et pouvons, si nécessaire, faire appel à des conseillers scientifiques lors de nos interventions.

Diagnose-TIC est également partenaire du cabinet de conseil en Ressources Humaines **Adelphis**.

Nous intervenons dans les secteurs de l'industrie, la santé, l'assurance, la formation, l'agro-alimentaire, la presse, la banque, le net et les technologies de pointe, l'associatif...

Parmi nos clients

Véolia, EDF, Caisse des dépôts, Sciences Po formation, AlloCiné, Crédit Agricole, France Volontaires

# SECURITE : PREVENIR LES ACCIDENTS DU TRAVAIL

Comment diagnostiquer et prévenir les risques ? Comment accompagner les collaborateurs pour améliorer la sécurité au travail ? Comment identifier les freins aux politiques de sécurité ?

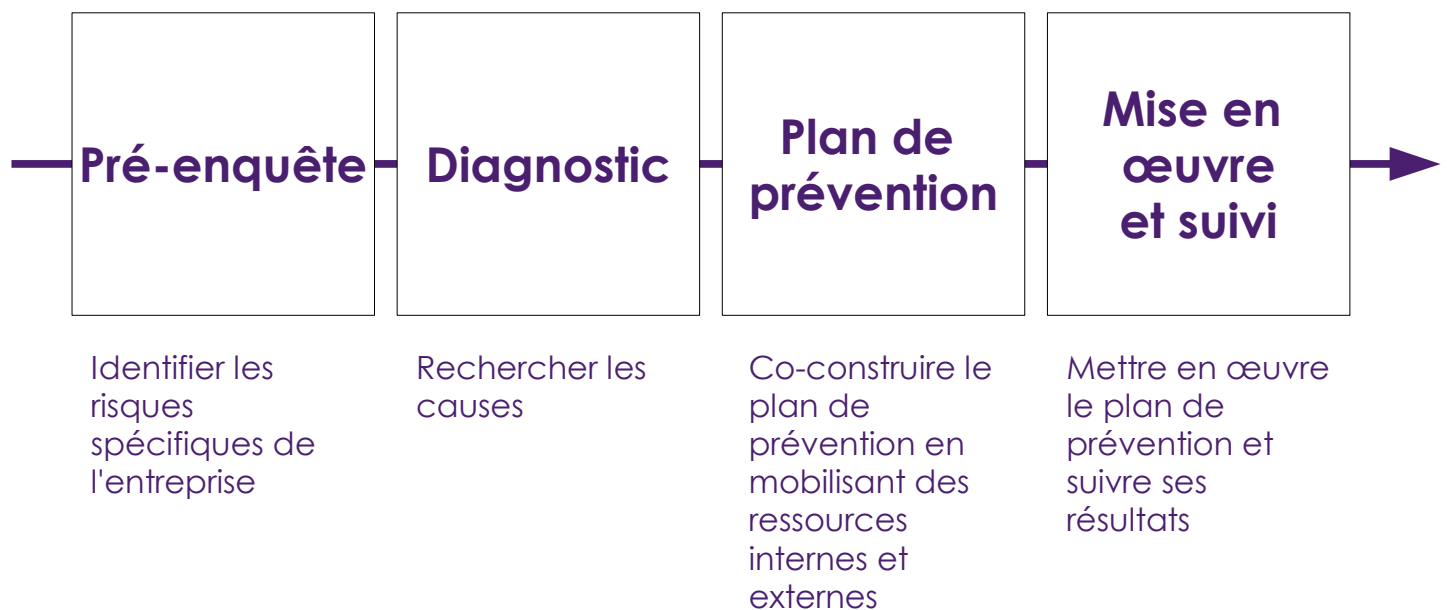
## NOTRE OFFRE D'ACCOMPAGNEMENT

Nous vous accompagnons pour construire, à partir d'un diagnostic, un plan d'actions qui aborde les trois niveaux de prévention.

### Les trois niveaux de prévention :

- **prévention primaire** : anticiper, identifier et traiter les causes
- **prévention secondaire** : accompagner et former les collaborateurs et les managers pour améliorer la sécurité au travail et faire face aux activités à risques
- **prévention tertiaire** : prévoir les mesures pour protéger les collaborateur confrontés aux risques

## NOTRE DEMARCHE



### L'ORIGINALITE DE NOTRE APPROCHE

Lors du diagnostic, nous recherchons notamment les aspects culturels (métier, identité collective, culture du risque...) des comportements à risque.

L'approche collective est fondamentale, il s'agit de faire évoluer les représentations partagées du risque dans le quotidien du travail pour intégrer la sécurité directement dans l'activité.

Nos recommandations construites à partir d'un diagnostic sont concrètes et tiennent compte des spécificités de l'entreprise et de son activité.

Une de nos interventions, sur la sécurité dans la collecte des déchets, a fait l'objet d'une publication dans la revue scientifique « Sociologies Pratiques ».

### BENEFICES POUR L'ENTREPRISE

- ✓ Réduire les accidents du travail
- ✓ Améliorer l'impact de la politique de sécurité
- ✓ Améliorer les conditions de travail et la performance des collaborateurs
- ✓ Répondre aux obligations légales de prévention des risques